



SmartPSS

Stelsel toevoegen op basis van serienummer.

Versie : A

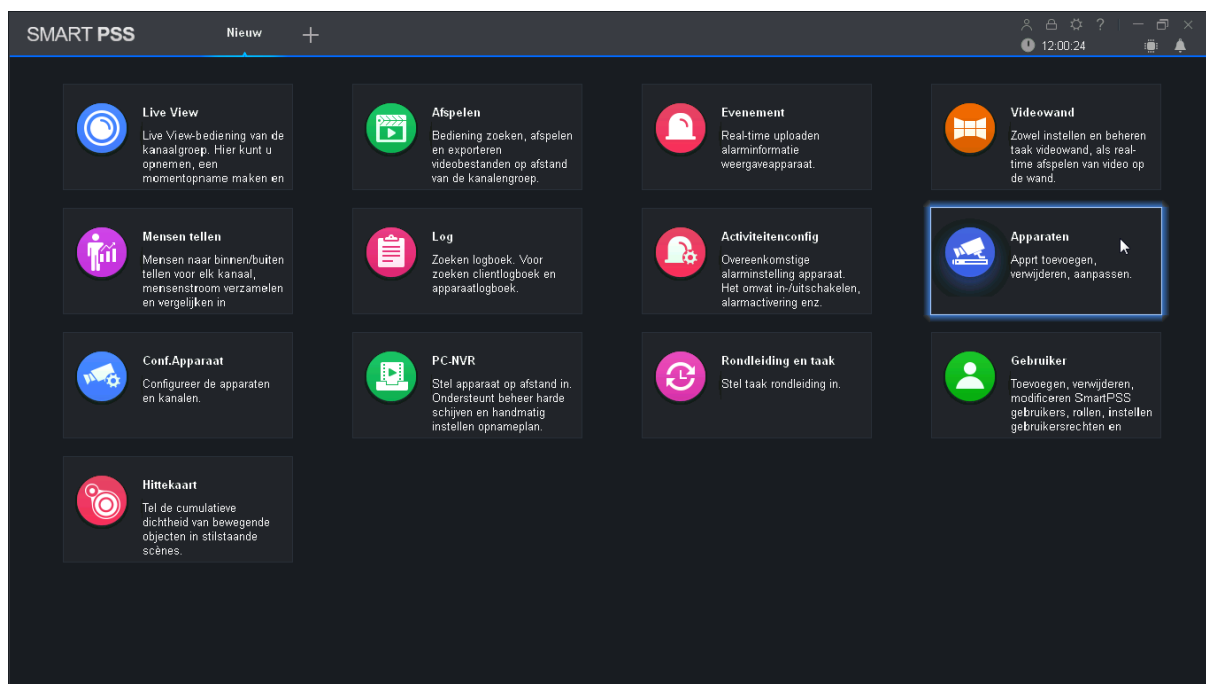
Datum : 08-10-2019

Open de SmartPSS Software:

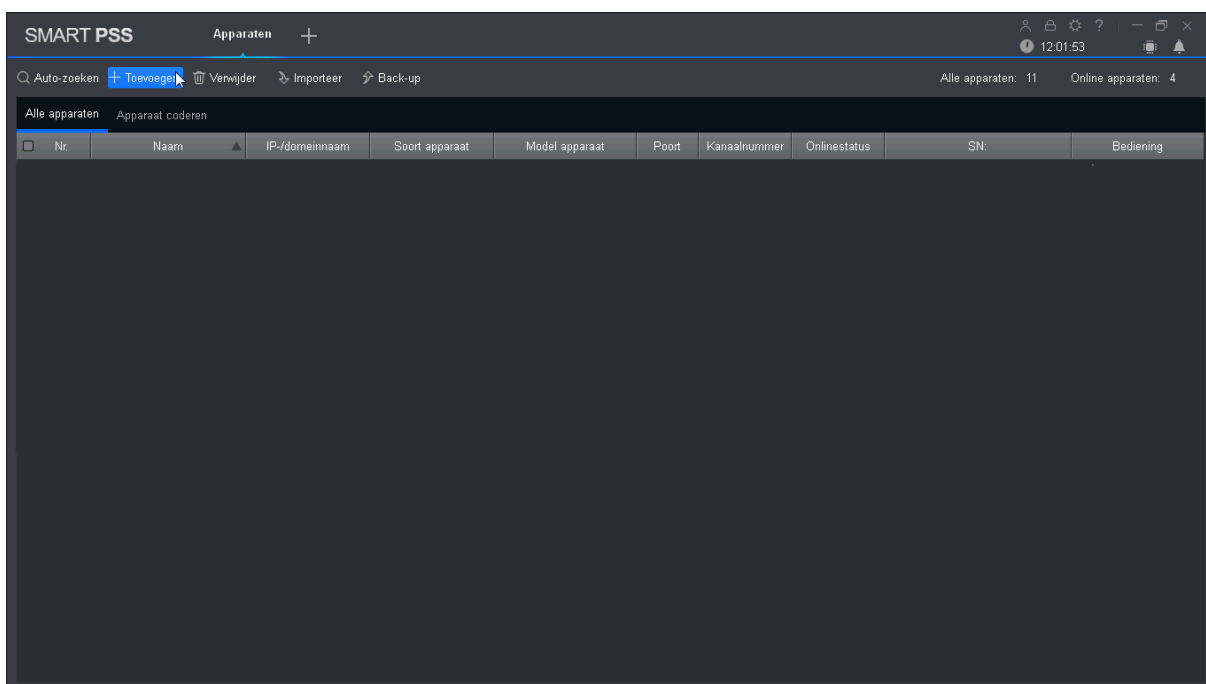
Indien deze niet is geïnstalleerd kunt U deze installeren via onderstaande link:
Scroll naar het kopje “Download links” en klik op het icoontje van latest.

<http://dahuawiki.com/Template:SmartPSS>

Kies voor “Apparaten”.



Kies voor “Toevoegen”.



Kies voor "SN" onder het kopje "Toevoegmethode".

Handmatig toevoegen

Apparaatnaam: *

Toevoegmethode: IP/domein

IP-/domeinnaam: IP/domein

Poort: 37777

Groepsnaam: Standaard groep

Gebruikersnaam: *

Wachtwoord:

Opslaan en doorgaan Toevoegen Annuleren

Vul vervolgens de gevraagde gegevens in. Het "SN"(Serienummer) heeft u gekregen tijdens de installatie of wij kunnen deze aan U verschaffen.

Handmatig toevoegen

Apparaatnaam: *

Toevoegmethode: SN (Voor apparaatondersteuning v...)

SN: *

Groepsnaam: Standaard groep

Gebruikersnaam: *

Wachtwoord:

Opslaan en doorgaan Toevoegen Annuleren

Klik afsluitend op "Opslaan en doorgaan".

U heeft nu het systeem toegevoegd.